

Címzett: Szécsi Tibor László r. alezredes, Fővárosi Balesetmegelőzési Bizottság

Tárgy: Szemléletformáló kisfilmek

Tisztelt Szécsi Tibor László!

A Magyar Kerékpárosklub az alábbi észrevételeket teszi az átadott videó ötletekkel kapcsolatban:

A defenzív kerékpározáshoz kapcsolódó szituációk és megoldások oktatását támogatjuk, viszont az elrettentő, véres jeleneteket és a túlzó előzékenység előírását kártékonynak tartjuk a következő okokból:

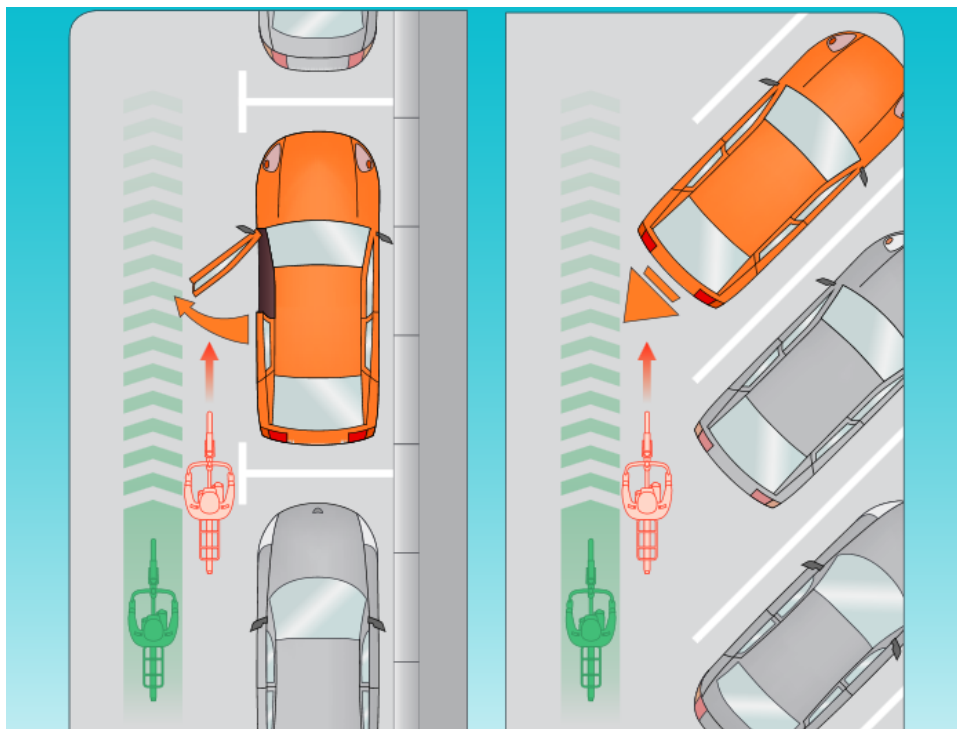
- Azt sugallja, hogy a kerékpárral közlekedők nem számíthatnak a bizalmi elv érvényesülésére.
- Azt az érzetet keltheti, hogy kerékpárral közlekedve nem egyenrangú része a közlekedésnek, nem várhatja el a jogszabályok által egyébként biztosított esetben az elsőbbség megkapását.
- Ellentétes a 2009. évi C. törvényben megfogalmazott iránymutatással, miszerint:
„3. A járművezetőknek különös figyelmet kell fordítani a legvédtelenebb úthasználókra, úgymint a gyalogosokra, kerékpárosokra és főleg a gyerekekre, az idősekre és mozgáskorlátozott személyekre.”
- A kerékpározást veszélyes tevékenységként tünteti fel, miközben az objektív veszélyforrást a gépjárművek jelentik nagyobb tömegük és sebességük miatt. Ez azért is káros, mert az **egyik legfontosabb kerékpározástól visszatartó tényező a félelem**, miközben a kerékpározók annál nagyobb biztonságban vannak, minél többen vannak az utakon. („Safety in numbers” elv.) Ha kevesebben mernek kerékpározni, az rossz hatással van az összes kerékpározó biztonságára.
- A videót megtekintő gépjárművezetők azt gondolhatják, hogy nem elvárható részükről, hogy épp olyan figyelemmel viselkedjenek a kerékpározókkal, mint más közlekedőkkel, pedig a 2009. évi C törvény fokozott figyelmet ír elő.

A defenzív vezetés oktatását (az elrettentő jelenetek és a túlzó előzékenység előírása nélkül) fontosnak tartjuk, ehhez gyakorlati tanácsok találhatóak a Kerékpárosklub Kisokosban, ezeket a szituációkat javasoljuk bemutatni (33-53. oldal)

<https://kerekpárosklub.hu/kisokos>

- holtterek elkerülése
- szemkontaktus használata
- szoros jobbra tartás veszélyei, sávfglalás
- parkoló autók melletti oldaltávolság
- sávfglalás körforgalomban a „jobbhorgos” balesetek elkerülésére, láthatóság érdekében

- mire figyeljünk álló gépjárművek melletti előresoroláskor: ajtók és jobbra kanyarodó járművek, gyalogosok
- előretolt kerékpáros felállóhely használata
- ne előzz jobbról haladó gépjárművek mellett
- „kiflizés” vagyis egyenes, kiszámítható haladás helyett rendszeres lehúzóadás a szabad parkolósávoknál, kereszteződéseknel.
- sávváltás karjelzéssel és hátranézéssel
- ne járdázz, ha mégis, viselkedj vendégként
- mire figyeljünk kereszteződésben: elsőbbségi viszonyok, ha kell, lassítás, szemkontaktus, nem szorosan jobbra tartva (jobb láthatóság miatt), ne járdázz
- közvetlen balra kanyarodás lépései
- közvetett balra kanyarodás lépései
- mire figyeljünk kerékpárutak átvezetéseinél
- ne kapkodj, ne siess, kerülöd a bizonytalan helyzeteket

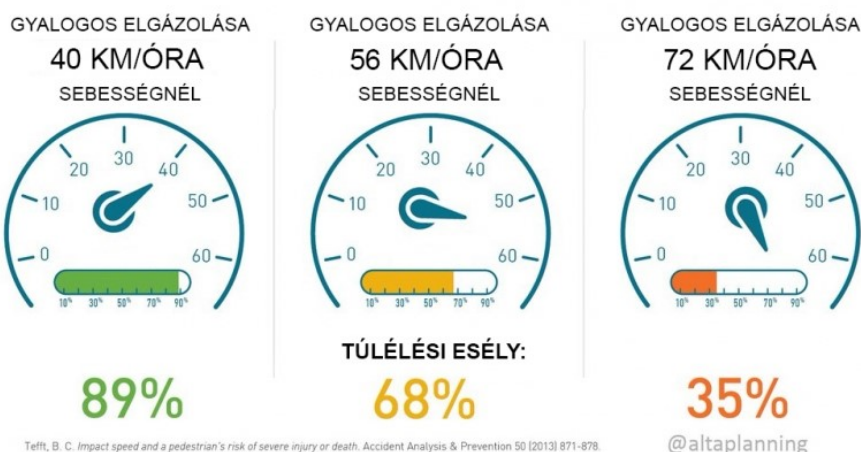


1. ábra Példa a Kerékpárosklub Kisokosból, szoros jobbratartás hátrányai

Védtelen közlekedőkkel, sebességválasztással, felelősséggel kapcsolatos figyelemfelhívás

A gépjárművezetők nagy többsége valószínűleg nem hallott a védtelen közlekedőkkel kapcsolatos előírásról, és nincs felelőssége tudatában a sebesség megfelelő megválasztásával kapcsolatban, ami különösen veszélyes a védtelen közlekedőkre nézve. Ezzel kapcsolatban is javasunk videót készíteni, ami felhívja a figyelmet a következőkre:

- Egyes közlekedőkkel szemben fokozottabb elővigyázatossággal kell közlekedni az életkorból, megváltozott képességeikből, érzékeléséből adódóan. Vakok és gyengén látók, siketek, gyerekek és idős emberek korlátozottan tudják érzékelni a környezetüket, figyelmük egy egészséges felnőttétől eltérhet, ezért vigyázni kell rájuk, különösen, ha veszélyesebb járművet vezetünk (ide értve még a kerékpárt is).
- A gépjárművek súlyukból és sebességükből adódóan súlyosabb és halálos sérüléseket okozhatnak, ezért a gépjárművezetők felelőssége nagyobb kell, hogy legyen, mint azoké, akik mások számára veszélytelen közlekedési módot használnak.
- A sebesség megválasztásának következményeit tudatosítani kell a gépjárművezetőkben, hiszen a sebesség nem megfelelő megválasztása a közlekedési balesetek első számú oka.



2. ábra A gyalog és a kerékpárral közlekedők túlélési esélye rohamosan csökken az őket elütők sebességének növekedésével - Forrás: Alta Planning

Kérdés esetén szívesen egyeztetünk ezekről a témákról akár szélesebb körben is. A további együttműködés reményében állunk az Önök rendelkezésére.

2019. május 27.

Üdvözlettel:

Molnár Berta
műszaki tanácsadó
Magyar Kerékpárosklub
molnar.bertha@kerekpárosklub.hu
+36 30 291 8458